



Kostervig Energipark

Dialogmøde – Vestmøn Lokalforum

09.09.2024

Indhold

01 Kort om projektet

Velkommen

Oversigtskort

Projektets Historik

02 Hvorfor her?

Kommunekort

Argumenter for arealet

03 Lokal Forankring

Lokal Forankring

Værditab

Grøn Pulje og VE-bonus

Ekstraordinært tilskud til lokale tiltag

04 Næste skridt

Borgermøde I idéfasen

Miljøvurdering og feltundersøgelser

Byggeri

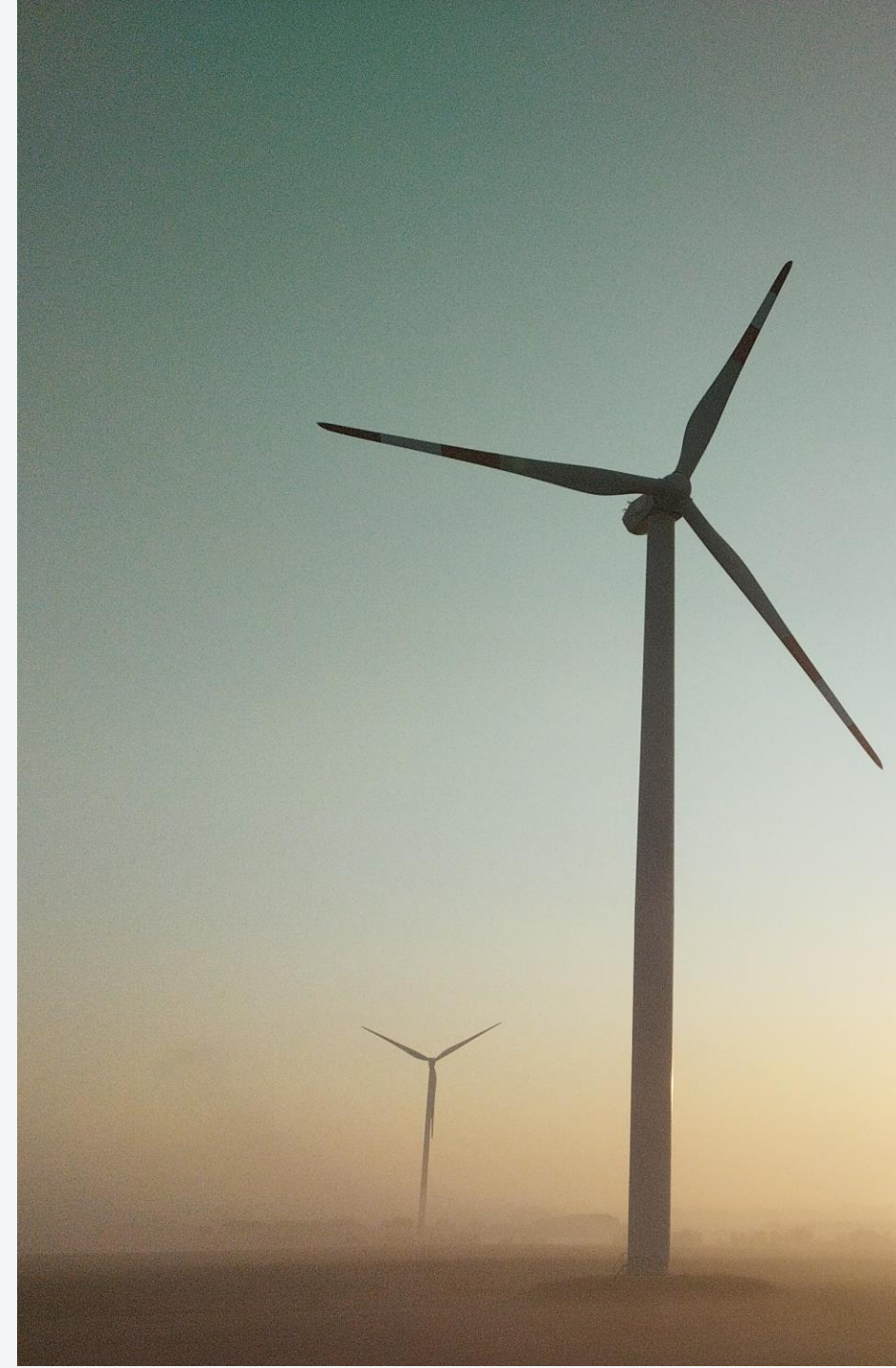
Tidslinje

05 Bilag

Stort kortbilag

Støj

Skygge



Kort om projektet

80

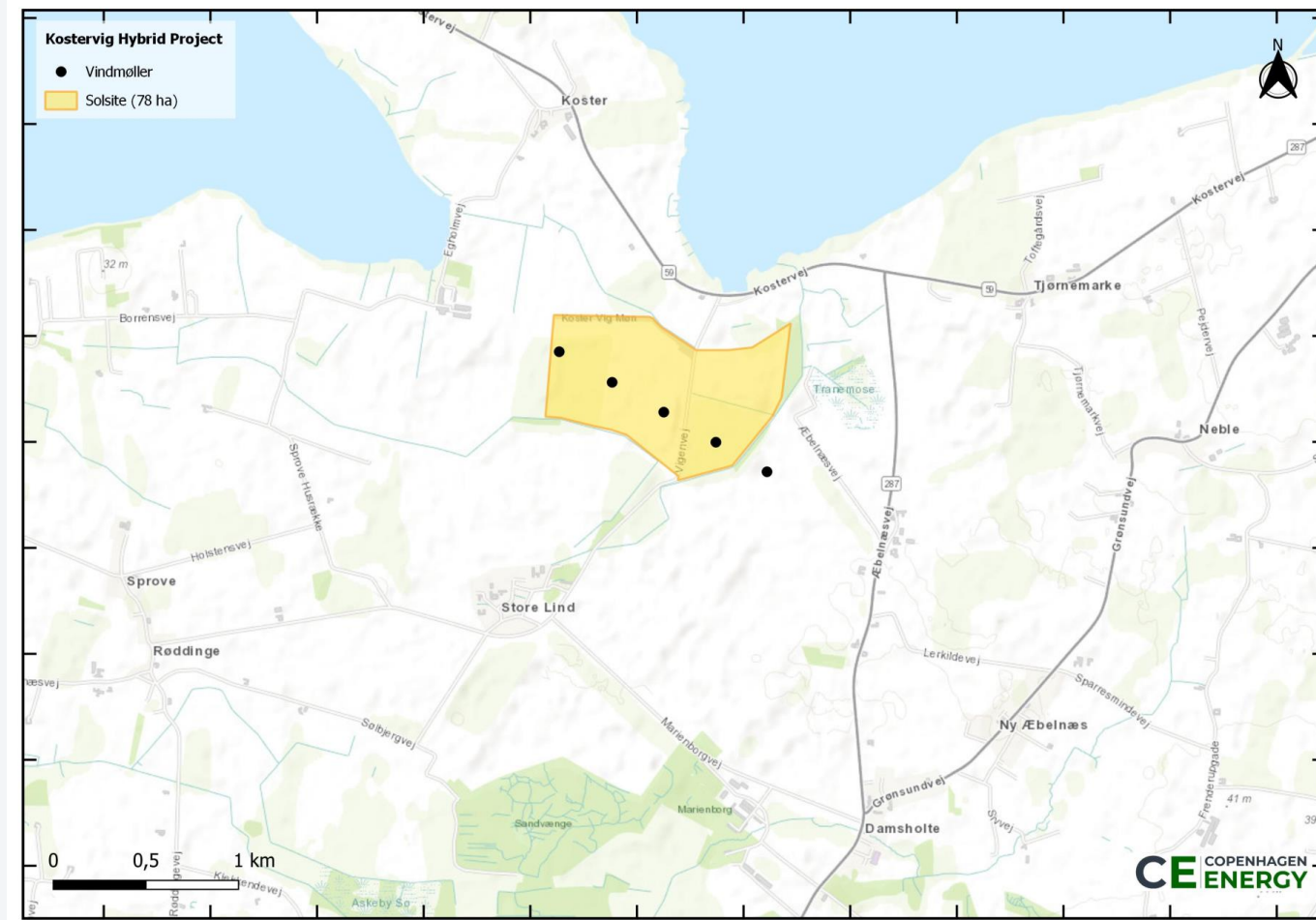
Hektar solceller

5

Vindmøller

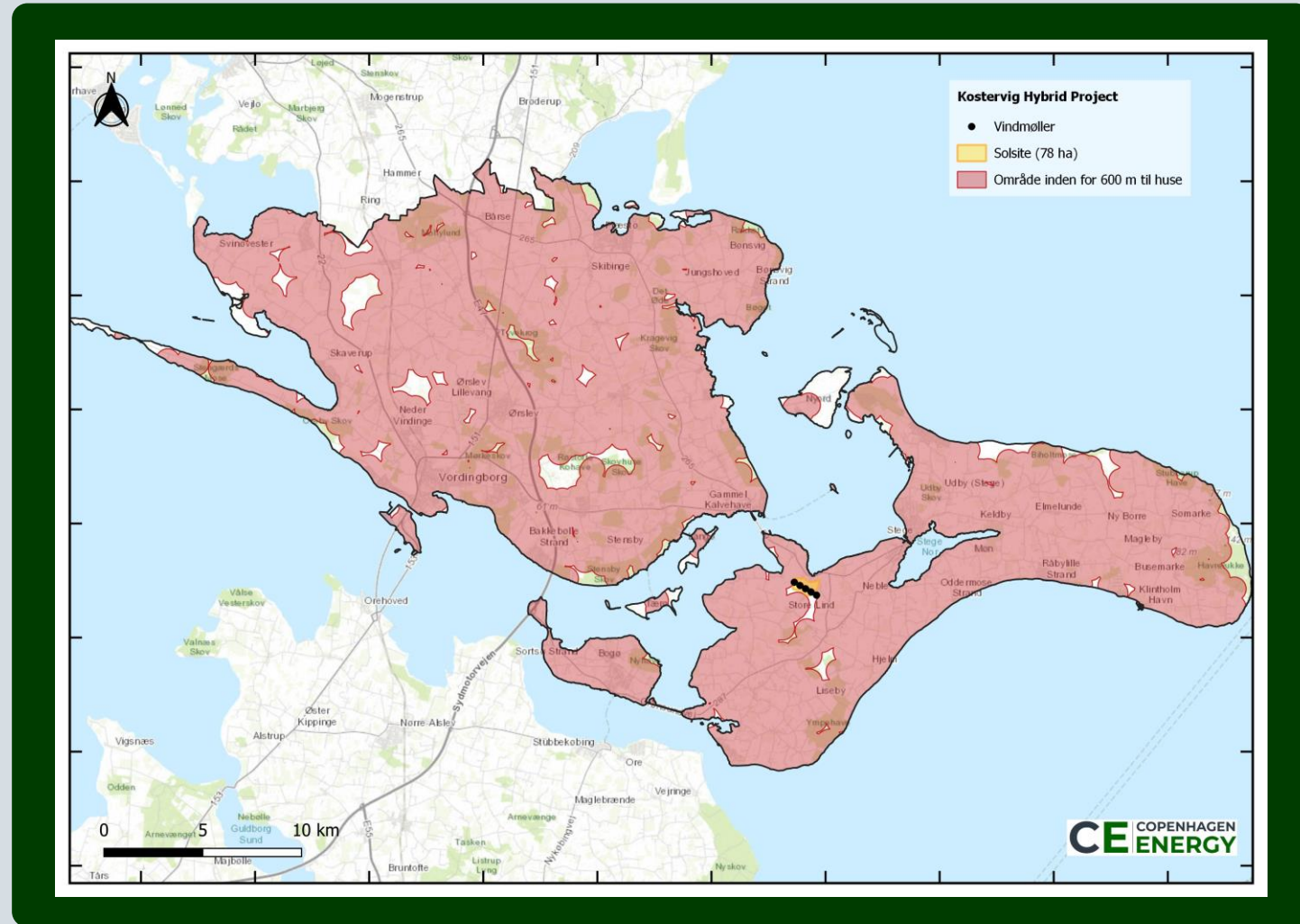
- Copenhagen Energy har anmodet Vordingborg Kommune i Q1 2024 om formel opstart af planproces og frivillig miljøvurdering for cirka 80 hektar solceller og 5 vindmøller på hver 150m
- Ansøgningen er i høj grad identisk med det i 2013 ansøgte vindmølleareal med et solcelleareal tilføjet
- Kommunalbestyrelsen i Vordingborg Kommune besluttede i juni 2024 at **godkende** at der udarbejdes en lokalplan og en miljøkonsekvensrapport.
- Den endelige afgrænsning af projektet samt **detailplanlægningen** fastlægges i det kommende år baseret på Rambølls undersøgelser og dialog med forskellige interessenter
- Kostervig Energipark vil kunne producere:

150.000.000KWh
32.500 husstandes forbrug



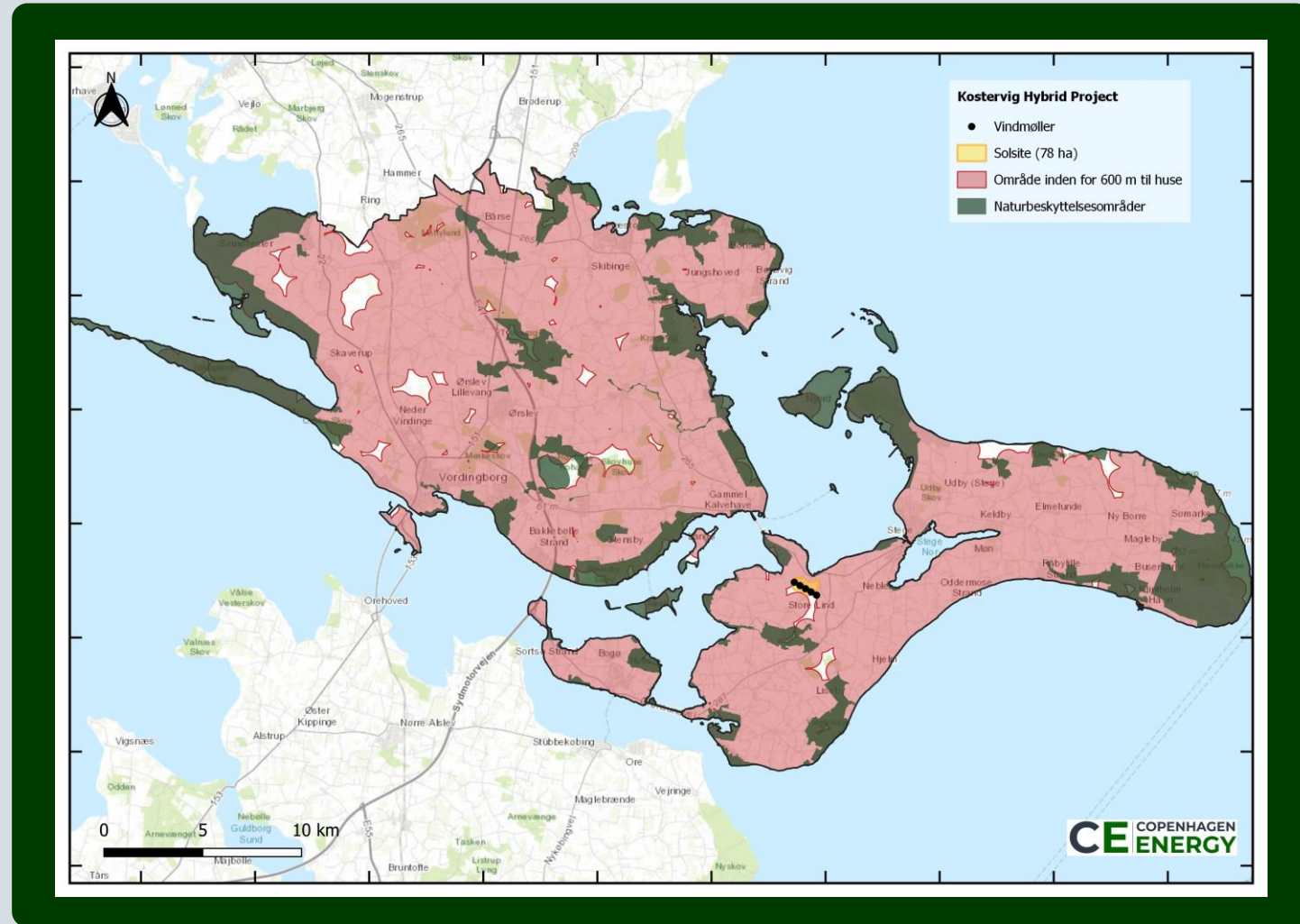
Hvorfor her?

- **Vordingborg Kommune med 600 Meters afstand til naboer**



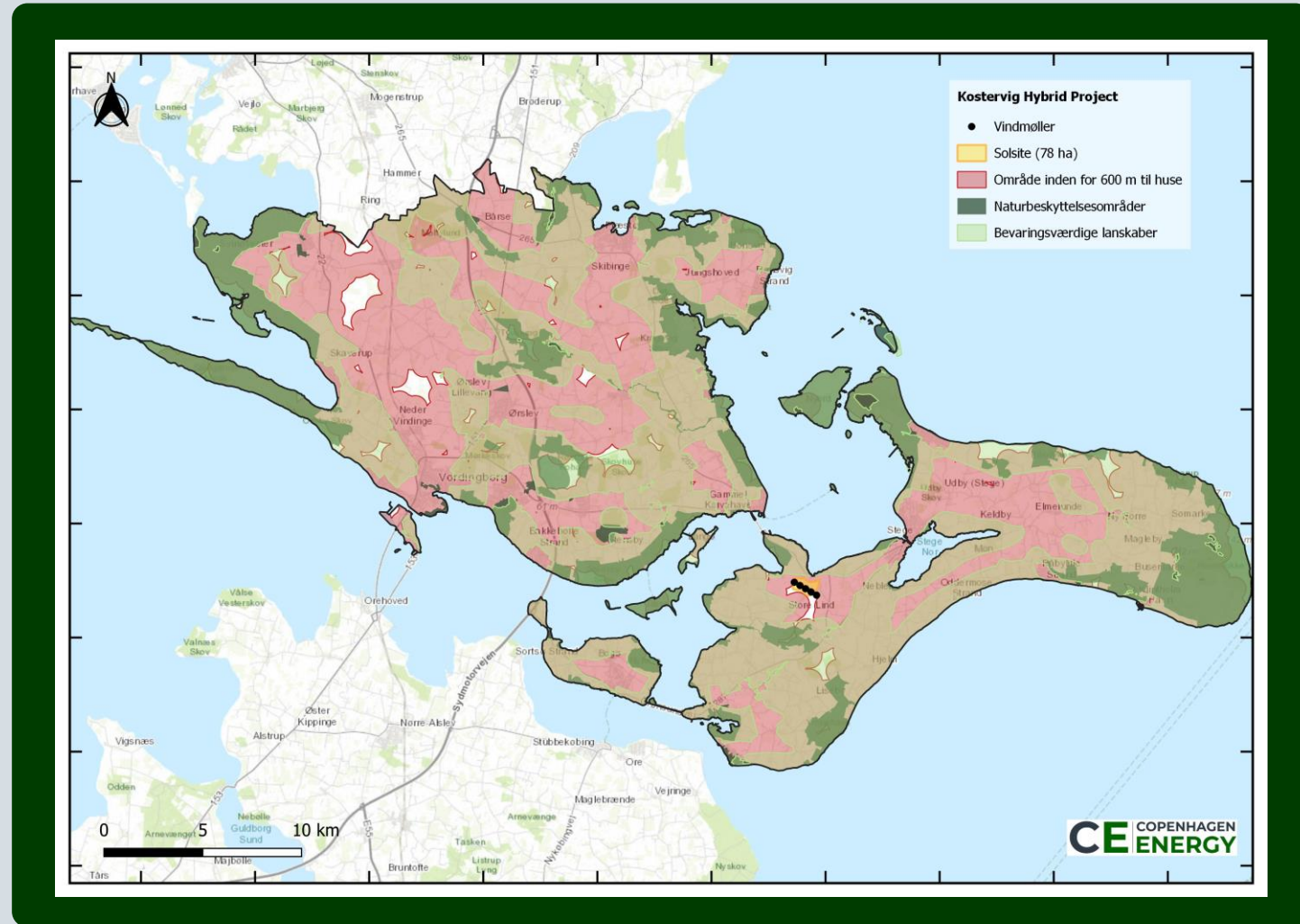
Hvorfor her?

- Vordingborg Kommune med 600 Meters afstand til naboer
- **Naturbeskyttelse:**



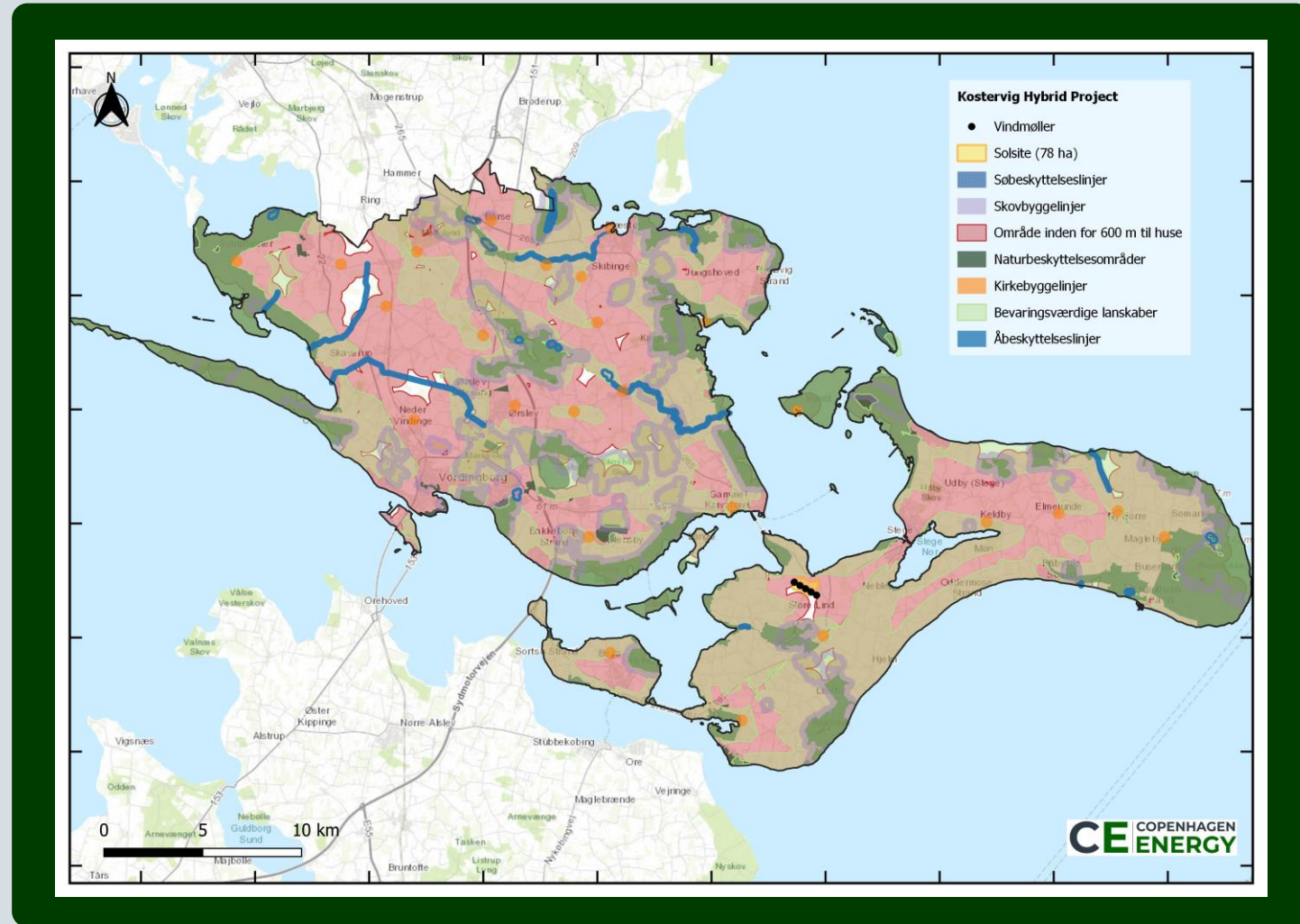
Hvorfor her?

- Vordingborg Kommune med 600 Meters afstand til naboer
- Naturbeskyttelse
- **Bevaringsværdige landskaber**



Hvorfor her?

- Vordingborg Kommune med 600 Meters afstand til naboer
- Naturbeskyttelse
- Bevaringsværdige landskaber
- **Søbeskyttelseslinjer**
- **Skovbyggelinjer**
- **Kirkkebyggelinjer**
- **Åbeskyttelseslinjer**



Hvorfor igen?

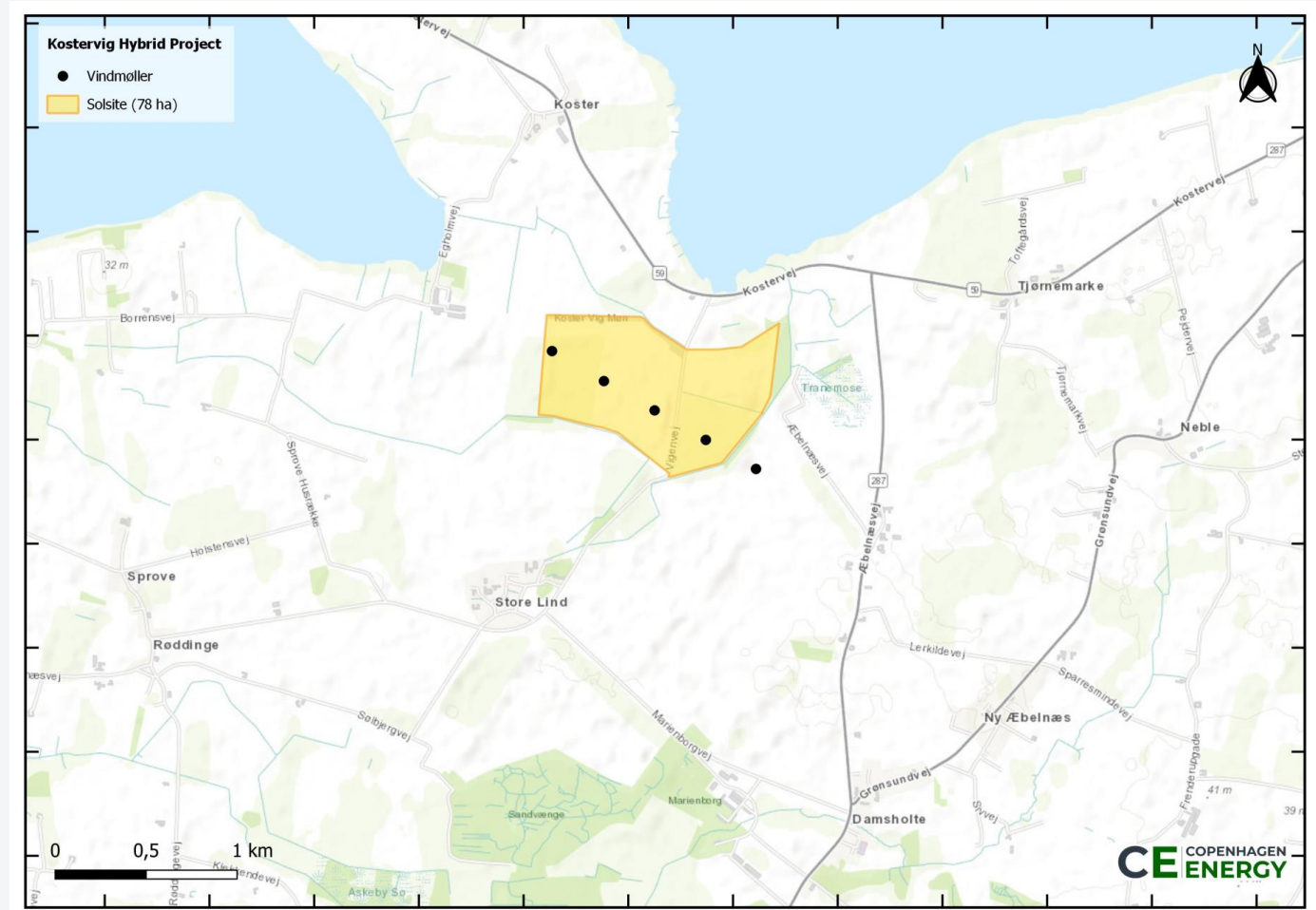
80

Hektar solceller

5

Vindmøller

- **Rambøll** er hyret som hovedrådgiver og har ansvaret for at afdække alle relevante naturforhold som projektet vil påvirke
- Opførelse af vindmøller medfører kabellægning til det kollektive elnet – disse kabler bør udnyttes mest muligt af hensyn til **samfundsøkonomien**.
- Vindmøller og solceller producerer på forskellige tidspunkter af døgnet
- Solindstrålingen og vindhastighederne er nogle af Danmarks højeste
- Der er et generelt brug for meget mere vedvarende energi som led i den grønne omstilling frem mod 2030
- Miljøvurdering af VE-projekt er generelt meget mere **grundige** nu end for 10 år siden



Lokal Forankring

- Copenhagen Energy har tilbudt at betale cirka **215.000** DKK årligt til lokale borgerforeninger og fonde per år.

Fordelingen er:
1.000 DKK per MW solceller
7.500DKK per MW vindmøller

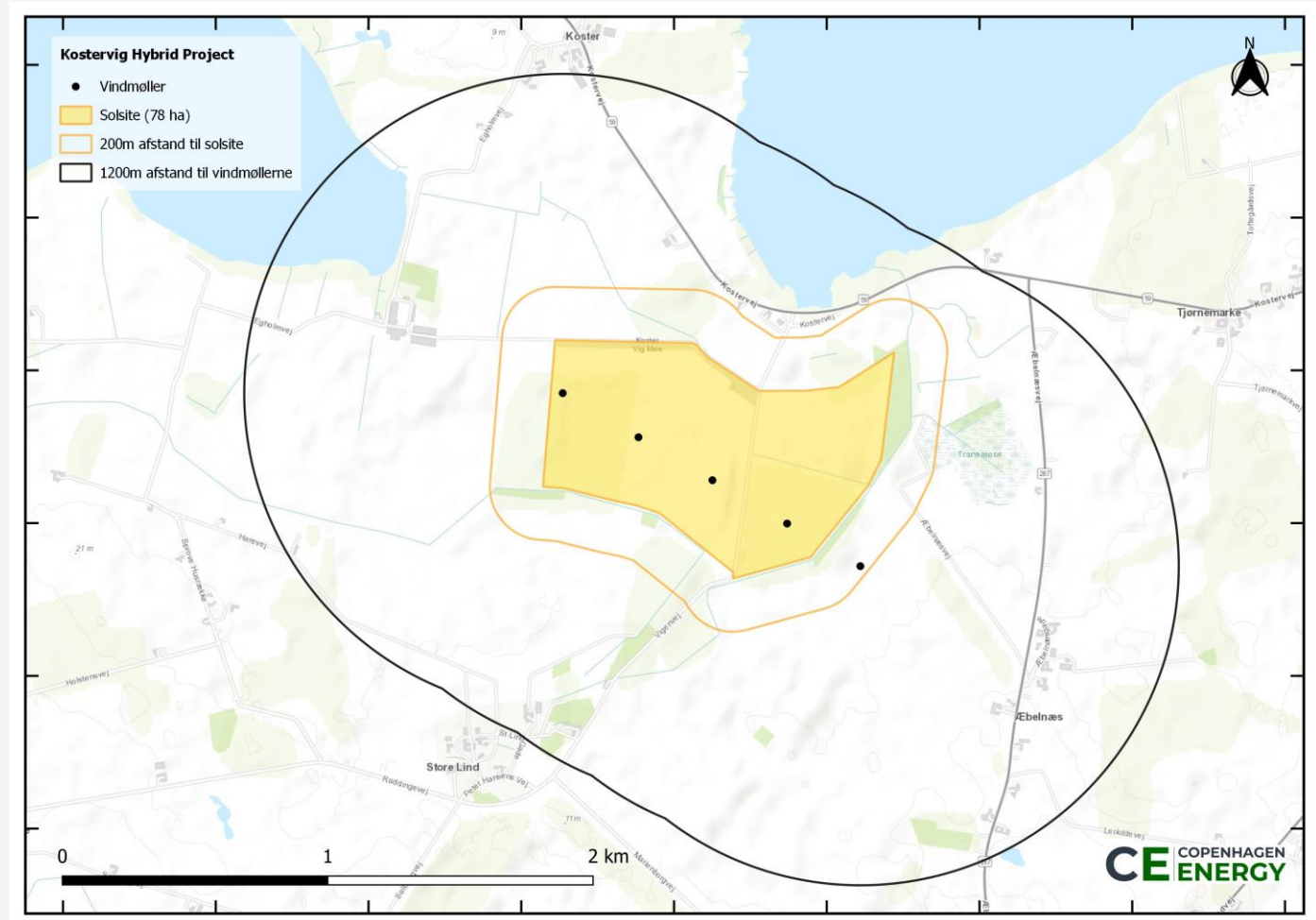
- Lokalt medejerskab?
- Copenhagen Energy og Lodsejer har været på besøg hos cirka 50 af de nærmeste naboer
- Mulighed for at komme med input / opnå medbestemmelse på arealdisponering, hvilke planter der skal indgå i læhegn etc.
- Der har allerede været afholdt en række **individuelle** orienteringsmøder med de nærmeste naboer – dialogen vil fortsætte
- Strømmen skal anvendes af Green-2-X på Vordingborg Havn → **Arbejdspladser i Vordingborg Kommune**



VE-Loven – VE-Bonus

- **VE-Bonus:** Beboere indenfor 200m af solceller eller 1200m af vindmøllerne vil samtidig være omfattet af VE-Bonus som er cirka **10.000 DKK** skattefrit
- Grøn Pulje skal betales ved ibrugtagning til Vordingborg Kommune og forventes at blive cirka **17 mio. DKK**

Lokale kan også søge disse penge!



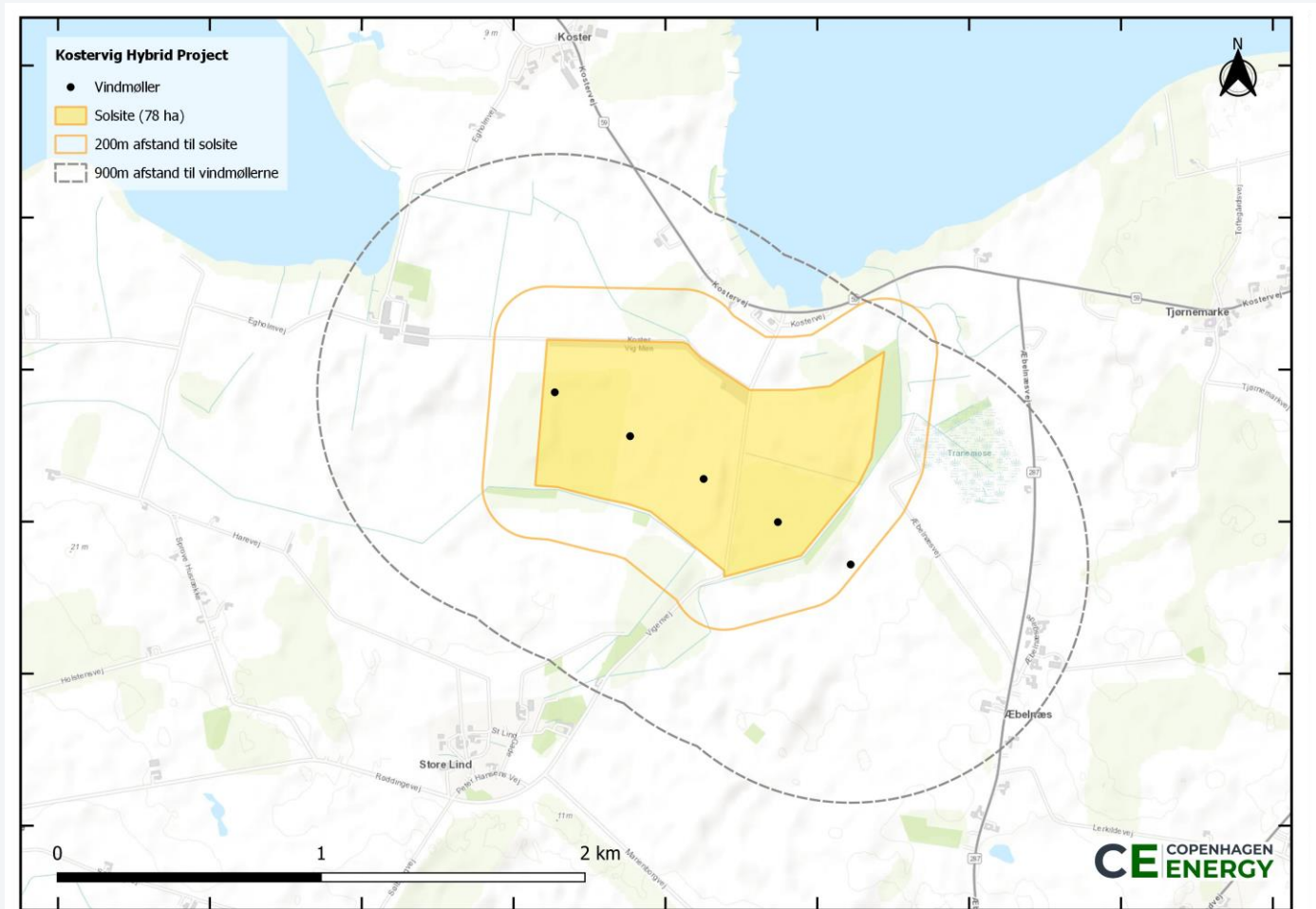
VE-Loven - Værditab

- **Værditab:** Alle kan i udgangspunktet søge! Boliger indenfor 200m af solceller og 900m af vindmøller kan søge gratis

Boliger udenfor betaler et gebyr på 4.000, der refunderes hvis der findes der vurderes at være værditab

Værditab og evt. salgsværdi vurderes af uafhængig Taksationsmyndighed

- **Salgsoption:** Alle boliger indenfor 200m af solceller eller 900m af vindmøllerne, der tilkendes værditab over 1% har mulighed for at sælge sin ejendom til Copenhagen Energy



Næste skridt



We make **green energy** accessible
and affordable everywhere



Alexamder Borup Jeppesen

Senior Project Manager

Tel: +45 31 16 77 03

Email: abj@copenhagen-energy.com

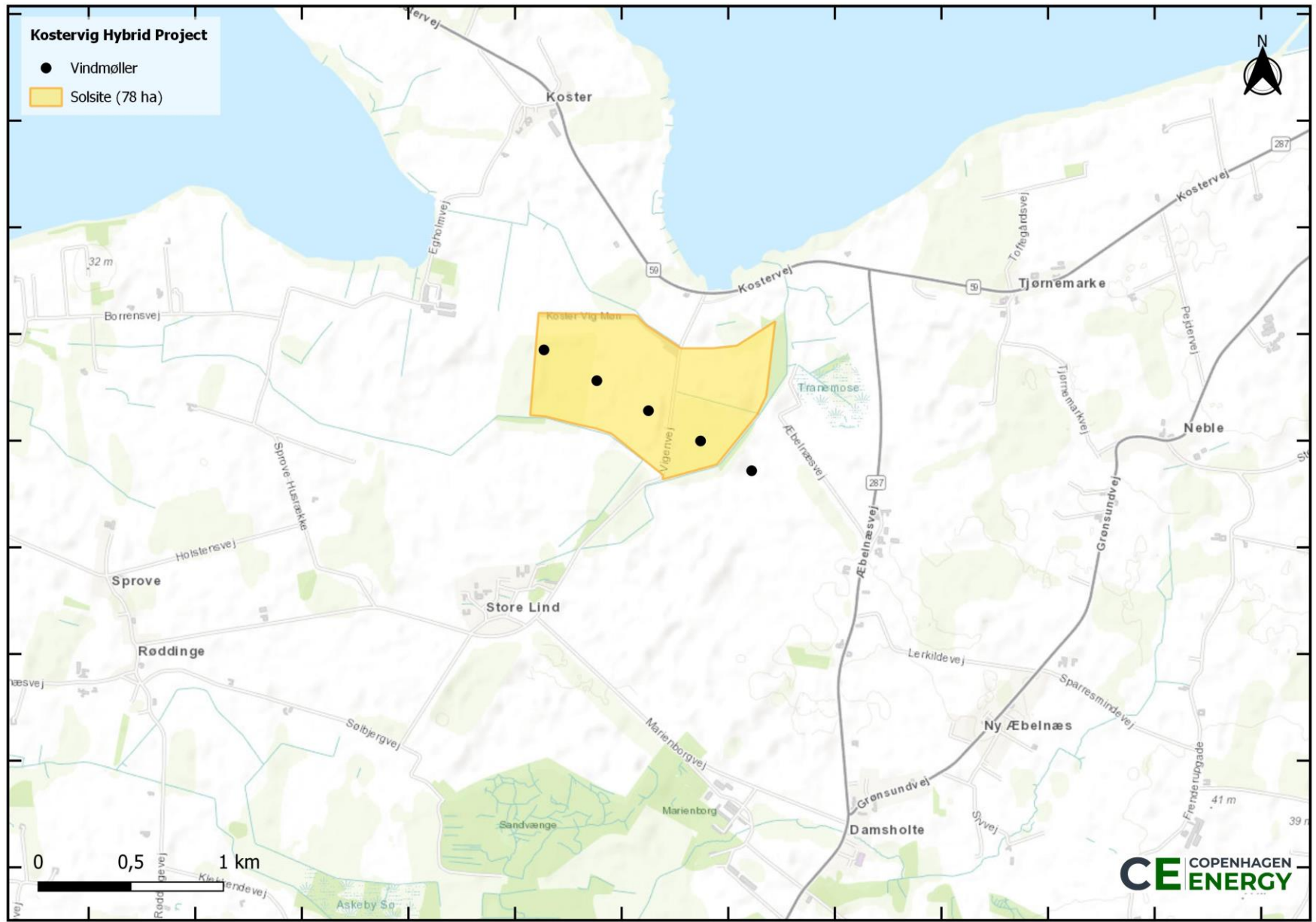


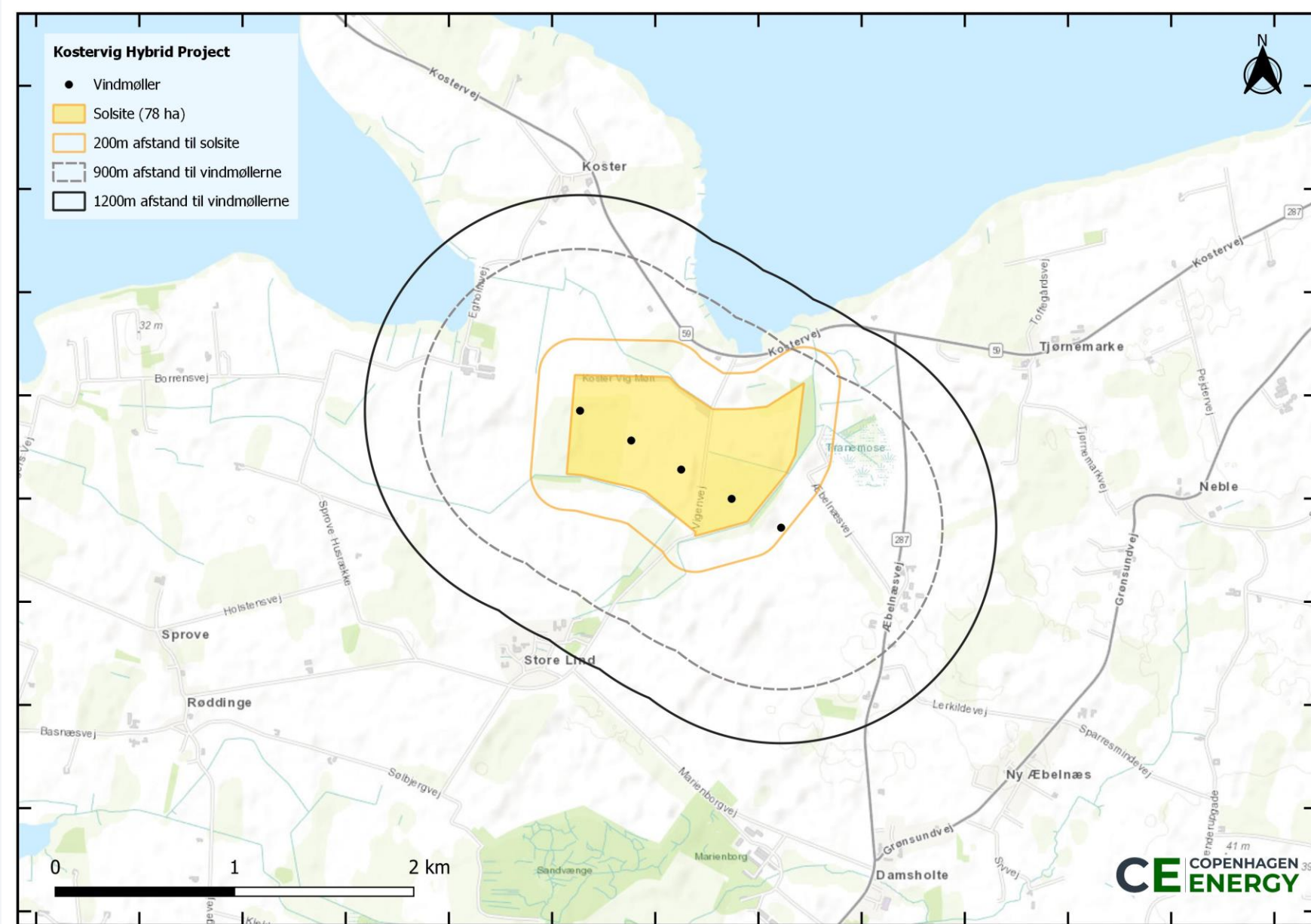
Jacob von Rosen

Project Developer

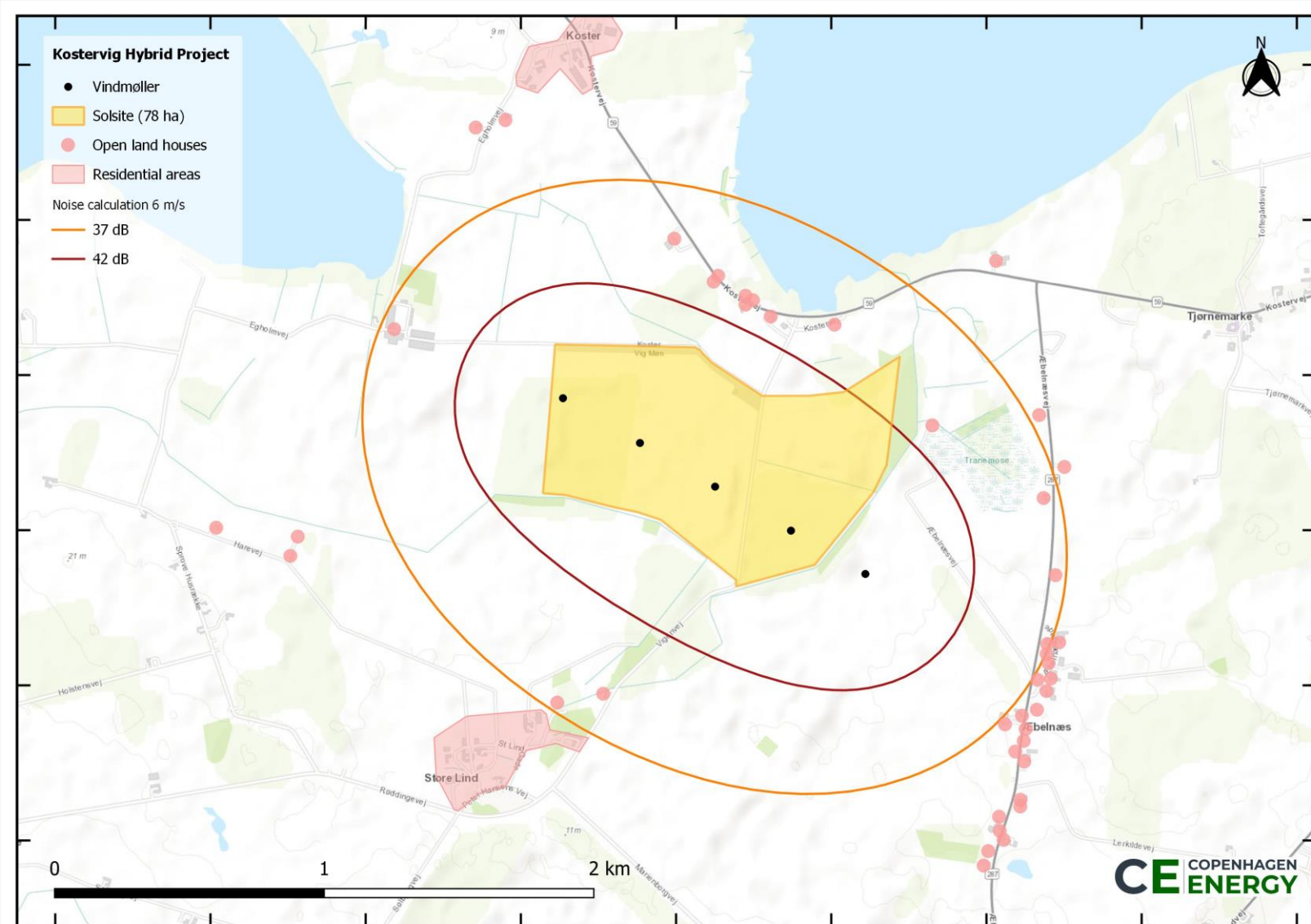
Tel: +45 20 94 36 99

Email: jvr@copenhagen-energy.com

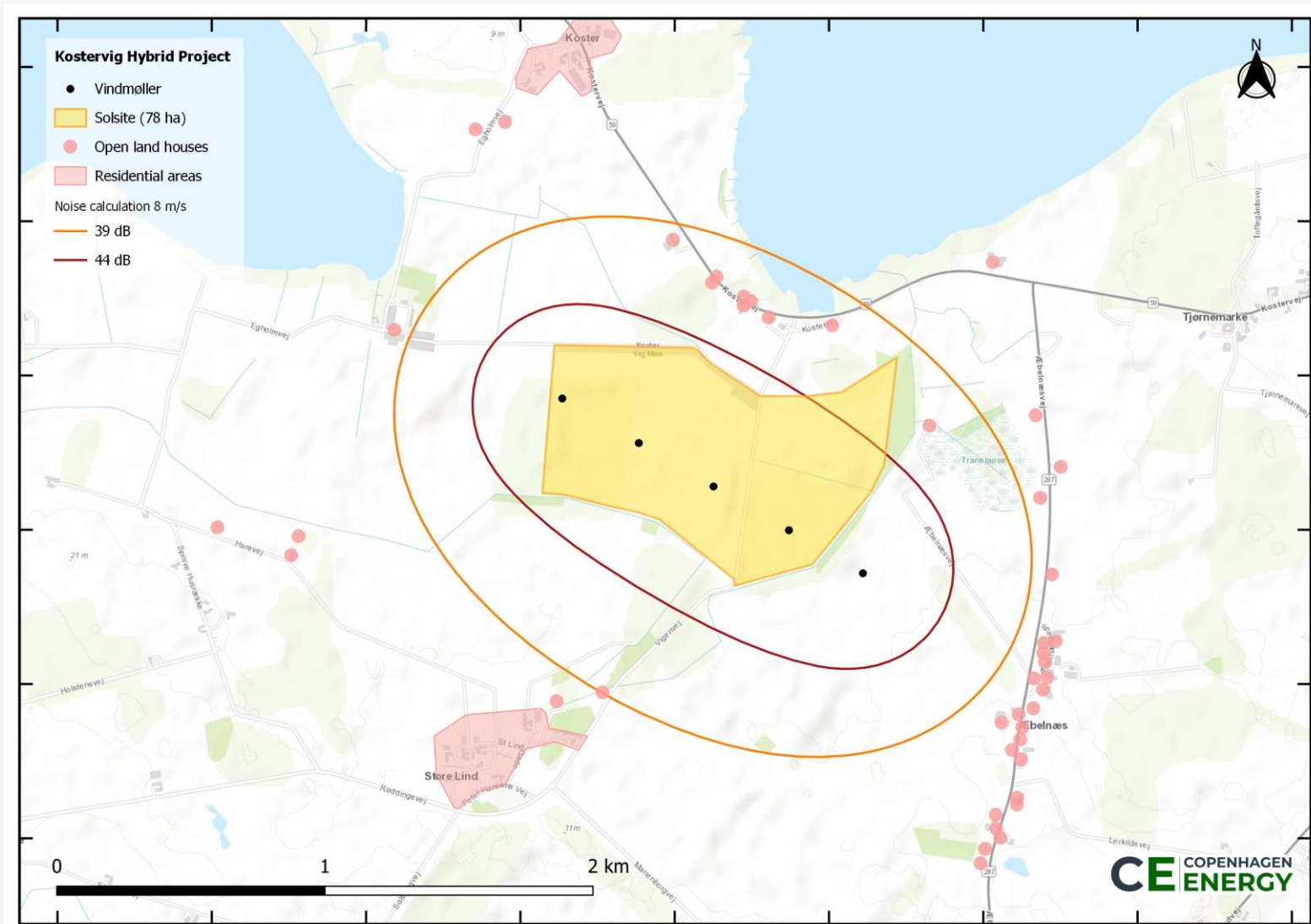




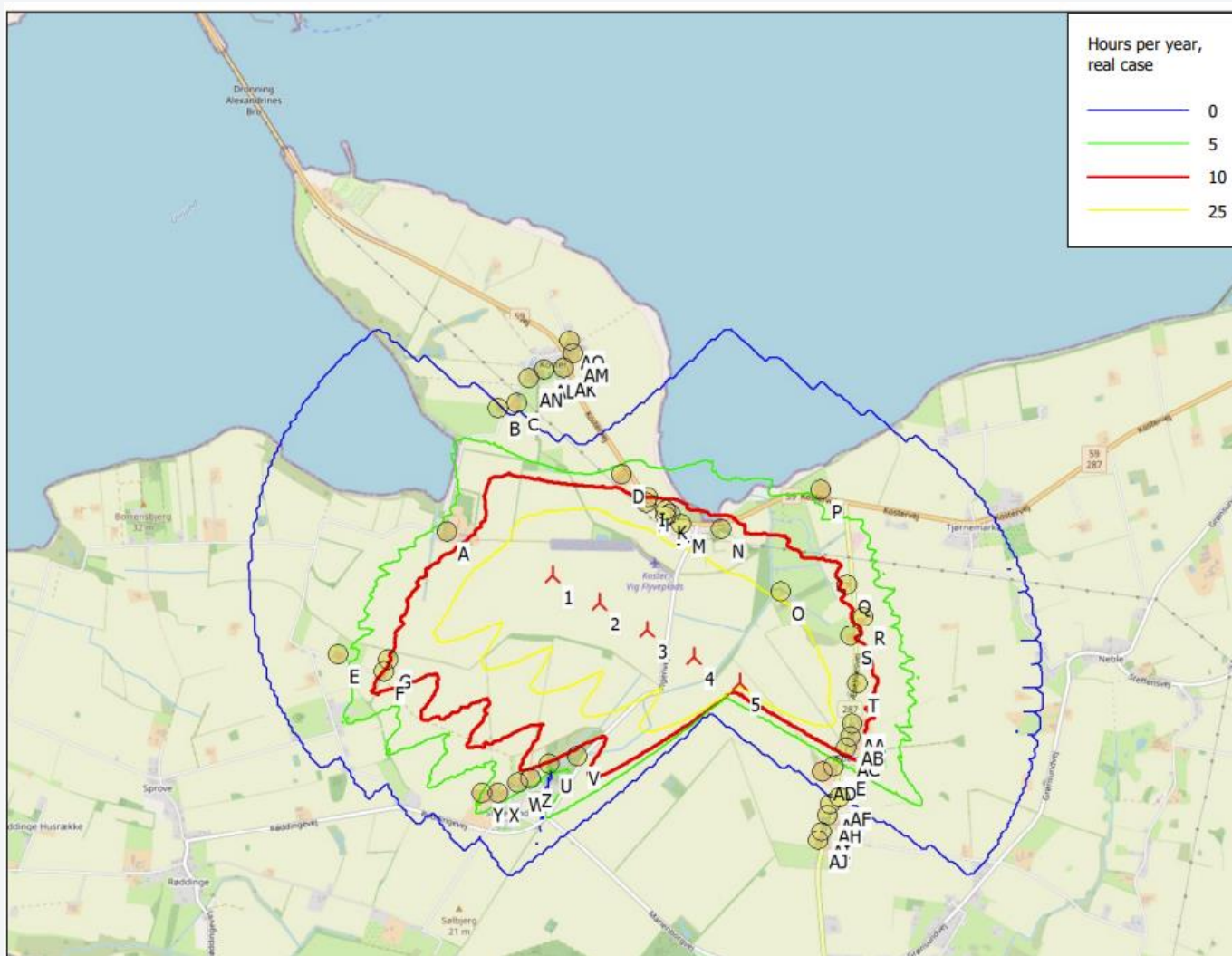
Støj – 6,0 m/ s



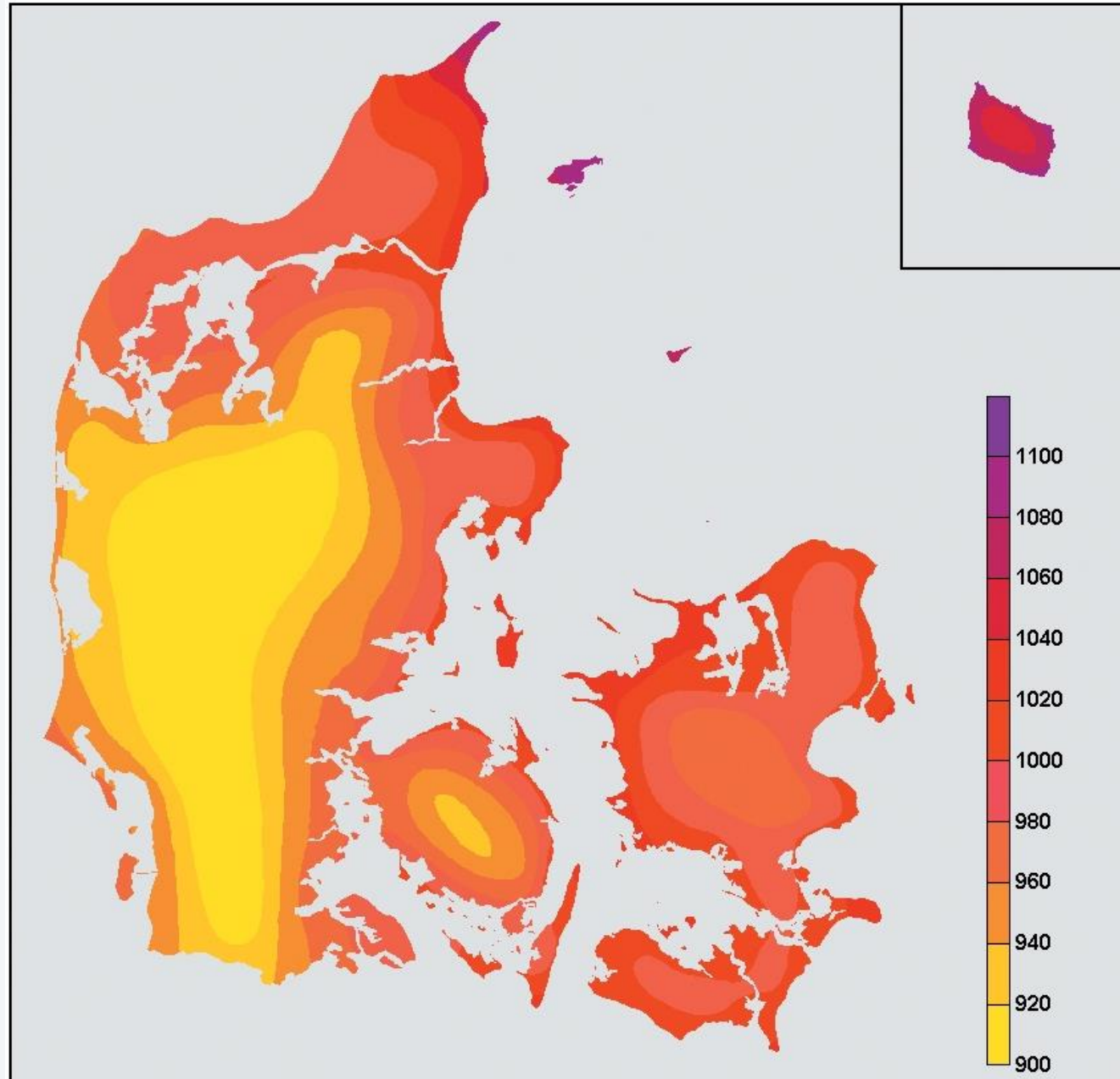
Støj – 8,0 m/ s



Skyggekast



Soltimer



Vindtimer

